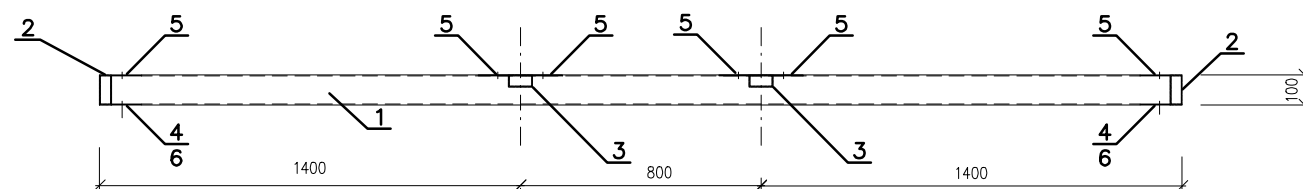


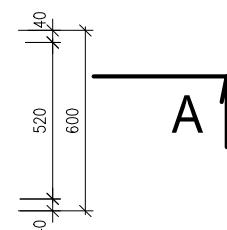
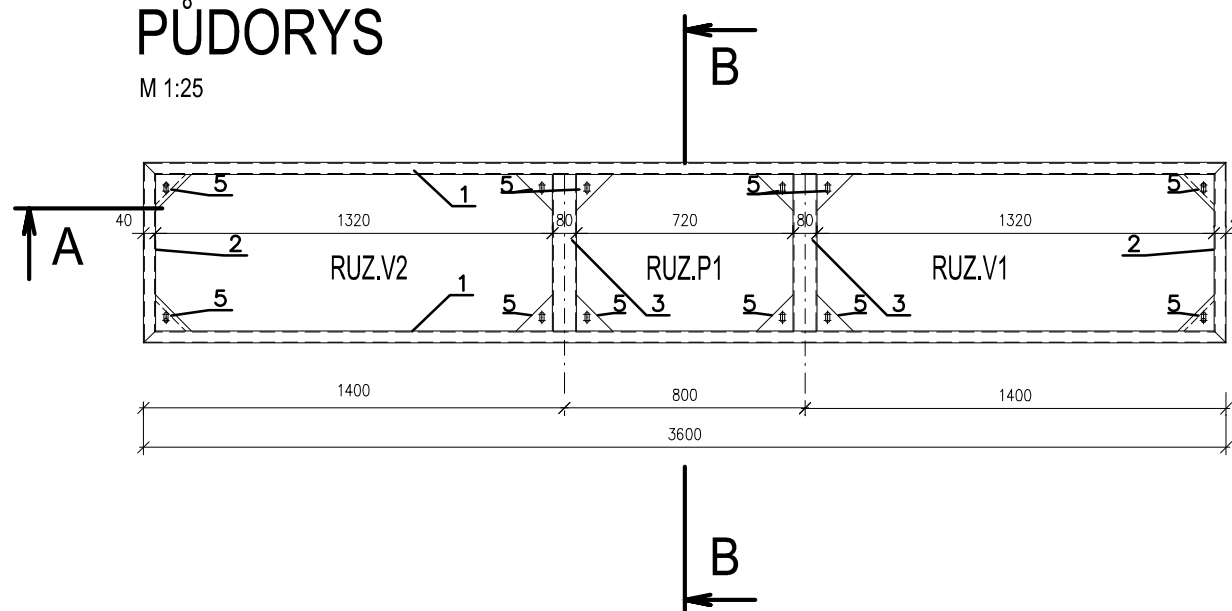
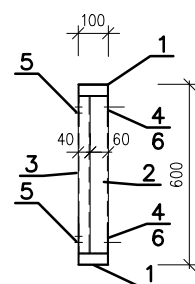
ŘEZ A-A

M 1:25



PŮDORYS

M 1:25

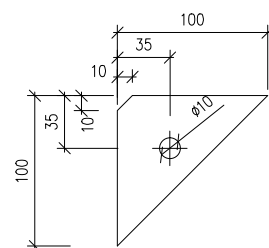


ŘEZ B-B
M 1:25

M 1:25

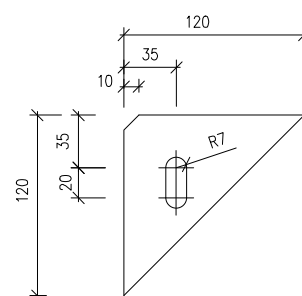
POZICE Č.4

M 1:2



POZICE Č.5

M 1 : 2





VÝKAZ MATERIÁLU PRO RÁM

- ①— 2xJEKL 100x40x3–3600 mm
celkem hmotnost: $3,6 \times 2 \times 6,31 = 45,43 \text{ kg}$
- ②— 2xJEKL 100x40x3–600 mm
celkem hmotnost: $0,6 \times 2 \times 6,31 = 7,57 \text{ kg}$
- ③— 2xJEKL 80x40x3–0,52 mm
celkem hmotnost: $0,52 \times 2 \times 5,37 = 5,58 \text{ kg}$
- ④— 4xP3–100x100 mm
celkem hmotnost: $0,1 \times 0,1 \times 2 \times 24 = 0,48 \text{ kg}$
- ⑤— 12xP3–120x120 mm
celkem hmotnost: $0,12 \times 0,12 \times 6 \times 24 = 2,07 \text{ kg}$
- ⑥— 4x lepené kotvy M8 (V MÍSTĚ STROPNÍ DESKY)

Celkem hmotnost: 61,13kg

POZNÁMKA

- TOLERANCE ROVINNOSTI RÁMU JE 1mm NA MĚŘENOU DĚLKU 1m
- TOLERANCE PŘÍMOSTI JE MAX. 1mm NA 1m, AVŠAK NE VÍCE NEŽ 2mm NA CELOU DĚLKU RÁMU

Změna	c)					Provedl		Datum		Podpis			
	b)												
	a)												
Projektant	ŠMAHAJOVÁ R.		Kontroloval	ING. FERDIAN J.		ferdi		proj. a inž.činnost, obchod ing. FERDIAN Jaromír Ruská 43 703 00 OSTRAVA 3					
Řídící proj.	ING. FERDIAN J.												
Investor	DOPRAVNÍ PODNIK OSTRAVA a.s., PODĚBRADOVA 494/2, MORAVSKÁ OSTRAVA												
Stavba	MĚNÍRNA VÝŠKOVICE					Stupeň		DPS	Datum			08/2018	
Objekt	REKONSTRUKCE MĚNÍRNY VÝŠKOVICE					č.zak.		FA4		2			
	SO 01 REKONSTRUKCE BUDOVY MĚNÍRNY VÝŠKOVICE					CAD							
	DSO 01.1. STAVEBNÍ ČÁST					A.č.		18175					
Obsah	Z/12 - RÁM POD ROZVADĚČE					Měřítko		1:25		Č.výkresu			E.1.26
						Kótováno v		mm					